

Stavba:	Investor:	Zakázka číslo:	SO:	Stupeň:	Datum:	Vypracoval:	Generální projektant:	Číslo přílohy:
MSCB	JIHOMORAVSKÝ KRAJ, zastoupený zastoupený Mgr. Michalem Haškem, hejtnanem Brno, Žerotínovo nám. 3/5, PSČ 601 82	0837	01	DPS	02/2011	M.Svoboda	K4 a.s. Kociánka 8/10, 612 00 Brno	<b>P23</b>



# OCELOVÁ VZPĚRA DO NOVĚ BOURANÉHO OTVORU    M 1:10, M 1:5



## VÝPIS MATERIÁLU - OCEL

POL.	POPIS - ROZMĚR	bm	kg/bm	KUSY	bm CELKEM	kg/KUS	VÁHA CELKEM
1	HEA 120 - 2056	2,056	19,90	1	2,056	40,91	40,91
2	P12×230-230	0,230	21,67	2	0,460	4,98	9,96
3	CHEMICKÁ KOTVA M10	-	-	8	-	-	-
CELKEM KG							50,87
+ 10% NA SPOJOVACÍ MATERIÁL A SVARY							~56

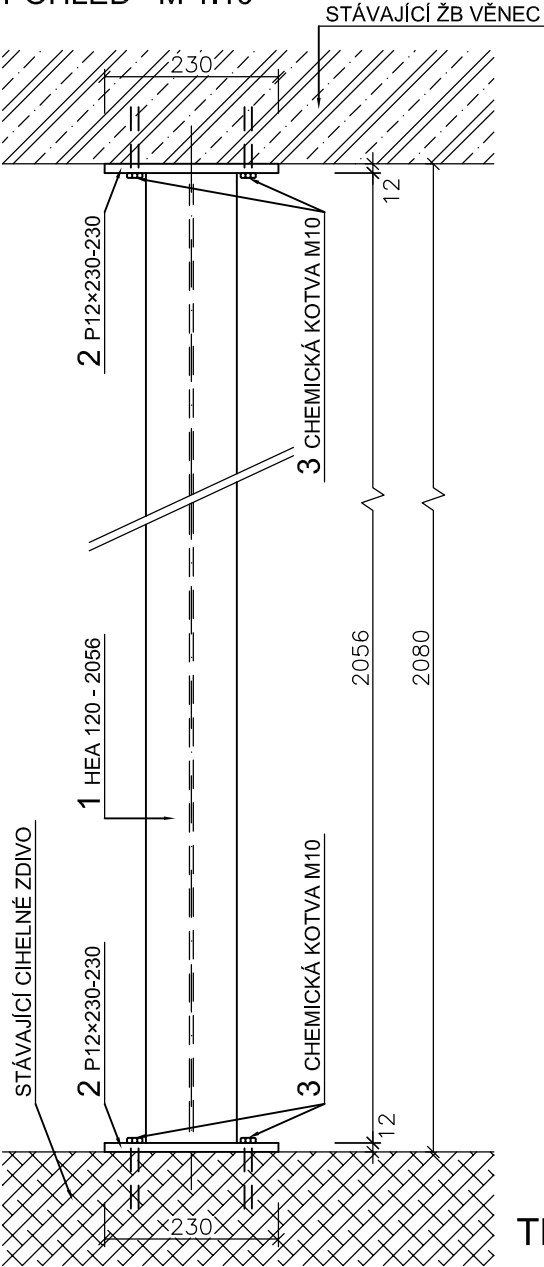
VÝPIS MATERIÁLU JE PRO 1 ks KOTVENÍ, CELKEM - 239 ks

PODLAŽÍ						CELK
1.PP	1.NP	2.NP	3.NP	4.NP	STŘ	
				1		1

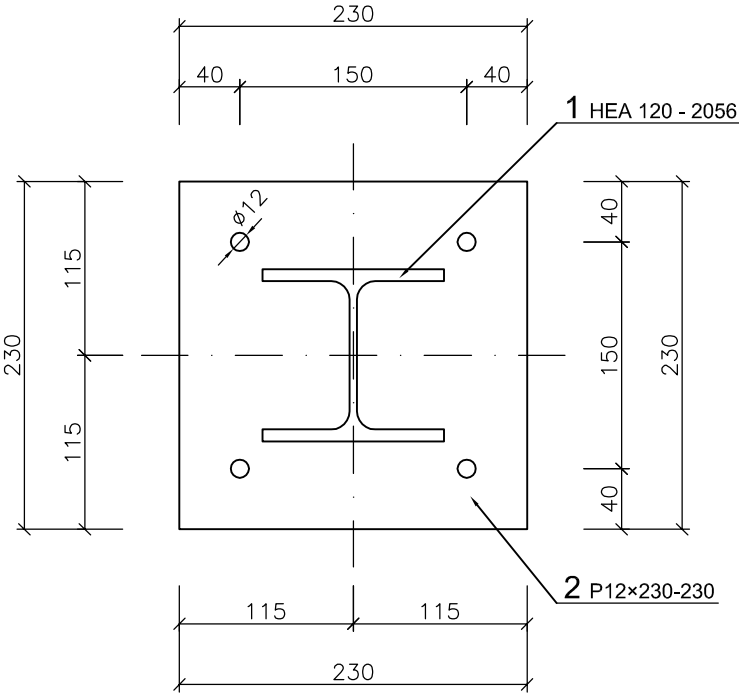
### POZNÁMKA:

VŠECHNY OCELOVÉ KCE BUDOU ŽÁROVĚ POZINKOVÁNY. ŽÁROVĚ ZINKOVÁNÍ min.120 MIKRONŮ  
SVAŘOVÁNÍ OCELOVÝCH KCÍ BUDE PROVEDENO V SOULADU S EN 729-3. KOUTOVÉ SVARY BUDOU PROVEDENY JAKO OBOUSTRANNÉ, TUPÉ SVARY A BUDOU KOMPLETNĚ PROVAŘENY. VŠECHNY ŠROUBOVÉ SPOJE OPATŘIT DVĚMA MATKAMI.

POHLED M 1:10



PATNÍ PLECH M 1:5



PŘED PROVÁDĚNÍM OVĚŘIT NA STAVBĚ DLE SKUTEČNOSTI  
**TENTO VÝKRES NENÍ DÍLENSKÝM VÝKRESEM!**